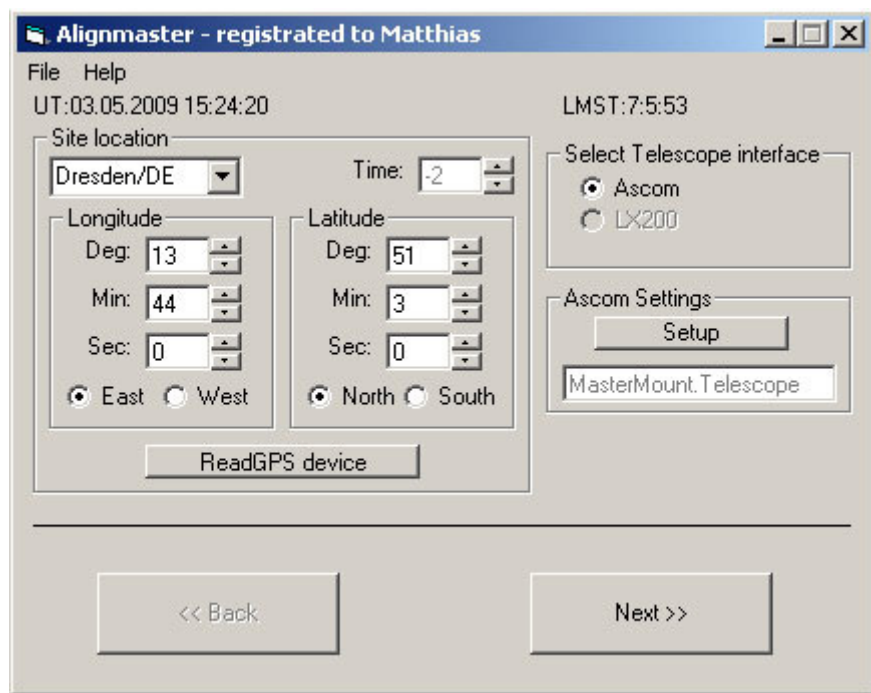
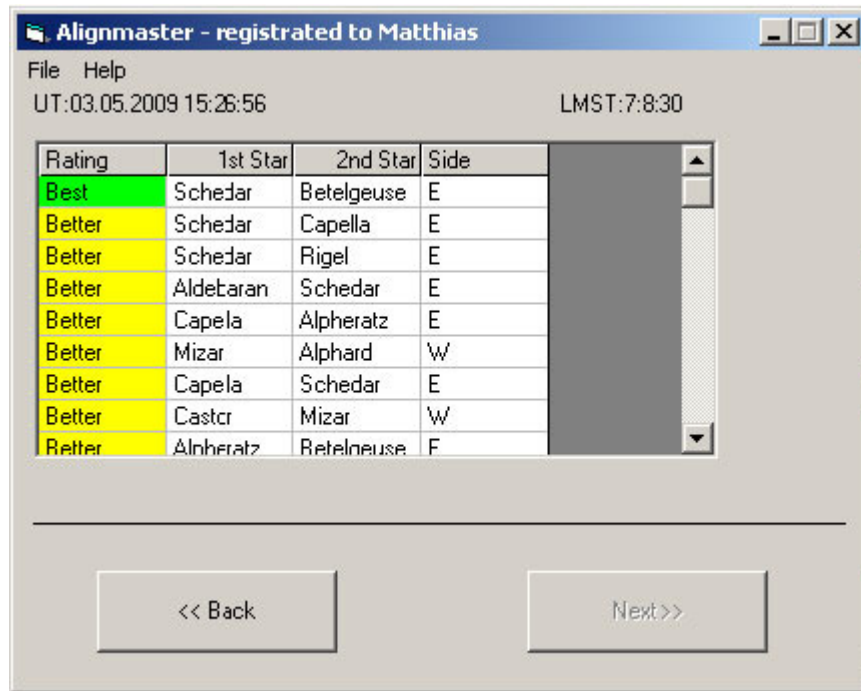


AlignMaster 调准大师

1. 将赤道仪的基台或脚架调为水平。
2. 在北半球用北极星，在南半球用 **sigma** 六角形将赤道仪大约地调准。在北半球，也可以使用指北用的磁力偏向来大约的调准赤道仪。
3. 将赤道仪联机至计算机，并启动调准大师。



4. 确定时间与所在地设定十分精确，可以从因特网下载正确时间，或是使用连接的 **GPS** 来校时。
5. 从内置的列表或是从因特网下载来选择你的所在地。
6. 遵循由程序所给的指示来做调准的步骤，按“NEXT”(下一个)
7. 程序会给你 **STAR PAIRS**(星对)的选择机会，这些星对依用来调准的效果，亦有分为 **good**(良)、**better**(佳)或是 **best**(最佳)的选择。



8. 选择满足你可以辨识或是眼视标准的星对。

9. 调准程序如下：

程序会依排程导入两颗星星，然后计算误差信息(例如在第二次导入后，与天极的误差)

10. 在计算完这个误差后，程序会问你是否想要(依序)调整你的望远镜/赤道仪的AZ(Azimuth 水平)与ALT(Altitude)仰角)在任何一个问题的回答是 **yes** 时，程序会告诉望远镜导入至从星点的真实位置中计算出的差异或是误差。首先是水平，然后是仰角。

11. 手动转动赤道仪的调整螺丝，会移动所选的星对中的最后一颗星，现在将它移动至中心。

12. 你的赤道仪此时应已良好的调准至天极(也许要做一个第二轮的调准，来确认你的调准结果，或是改善你的调整)