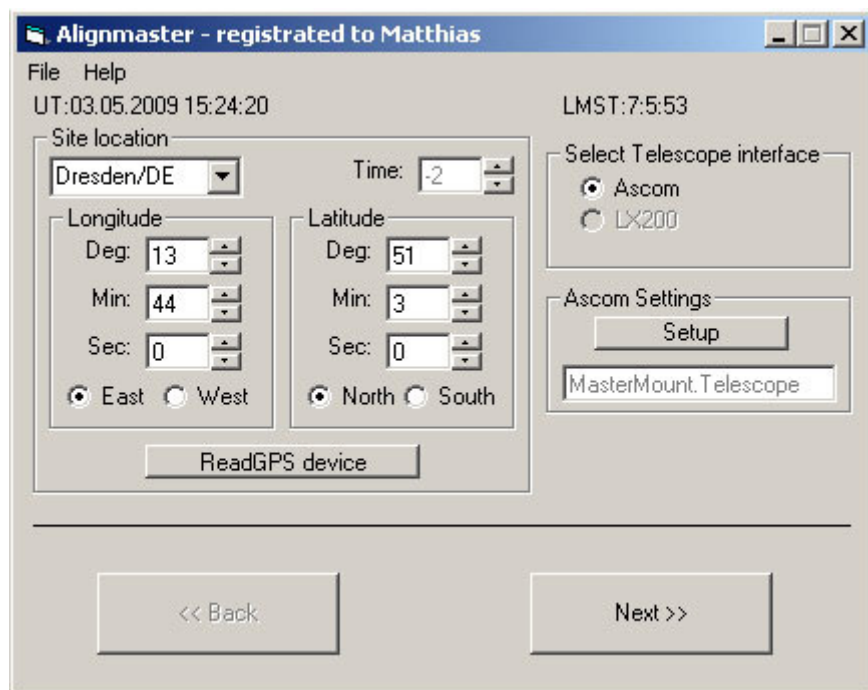
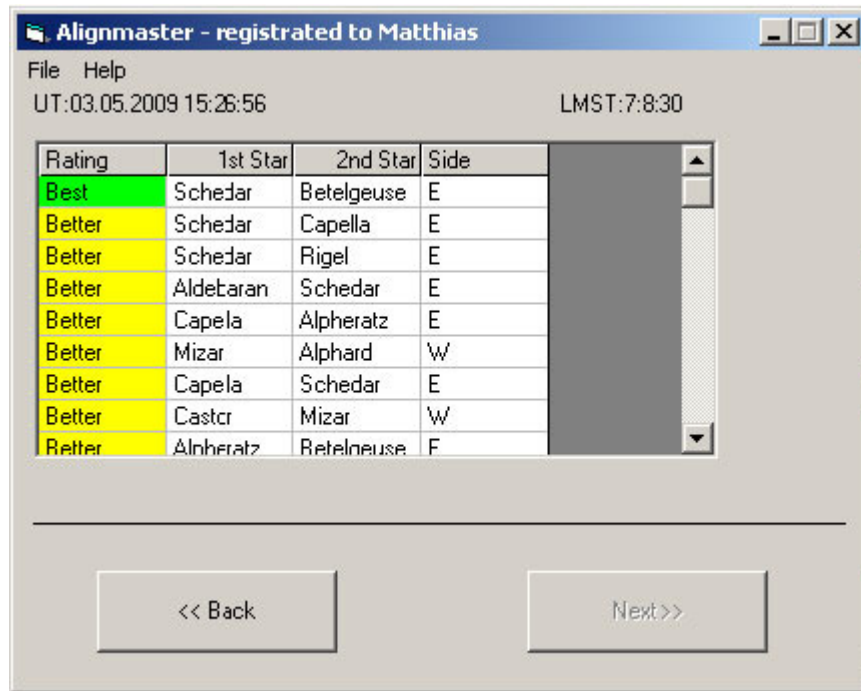


AlignMaster 調準大師

1. 將赤道儀的基台或腳架調為水平。
2. 在北半球用北極星，在南半球用 **sigma** 六角形將赤道儀大約地調準。在北半球，也可以使用指北用的磁力偏向來大約的調準赤道儀。
3. 將赤道儀連線至電腦，並啟動調準大師。



4. 確定時間與所在地設定十分精確，可以從網際網路下載正確時間，或是使用連接的 **GPS** 來校時。
5. 從內置的列表或是從網際網路下載來選擇你的所在地。
6. 遵循由程式所給的指示來做調準的步驟，按“NEXT”(下一個)
7. 程式會給你 **STAR PAIRS**(星對)的選擇機會，這些星對依用來調準的效果，亦有分為 **good**(良)、**better**(佳)或是 **best**(最佳)的選擇。



8. 選擇滿足你可以辨識或是眼視標準的星對。

9. 調準程序如下：

程式會依排程導入兩顆星星，然後計算誤差資訊(例如在第二次導入後，與天極的誤差)

10. 在計算完這個誤差後，程式會問你是否想要(依序)調整你的望遠鏡/赤道儀的 AZ(Azimuth 水平)與 ALT(Altitude)仰角)在任何一個問題的回答是 **yes** 時，程式會告訴望遠鏡導入至從星點的真实位置中計算出的差異或是誤差。首先是水平，然後是仰角。

11. 手動轉動赤道儀的調整螺絲，會移動所選的星對中的最後一顆星，現在將它移動至中心。

12. 你的赤道儀此時應已良好的調準至天極(也許要做一個第二輪的調準，來確認你的調準結果，或是改善你的調整)